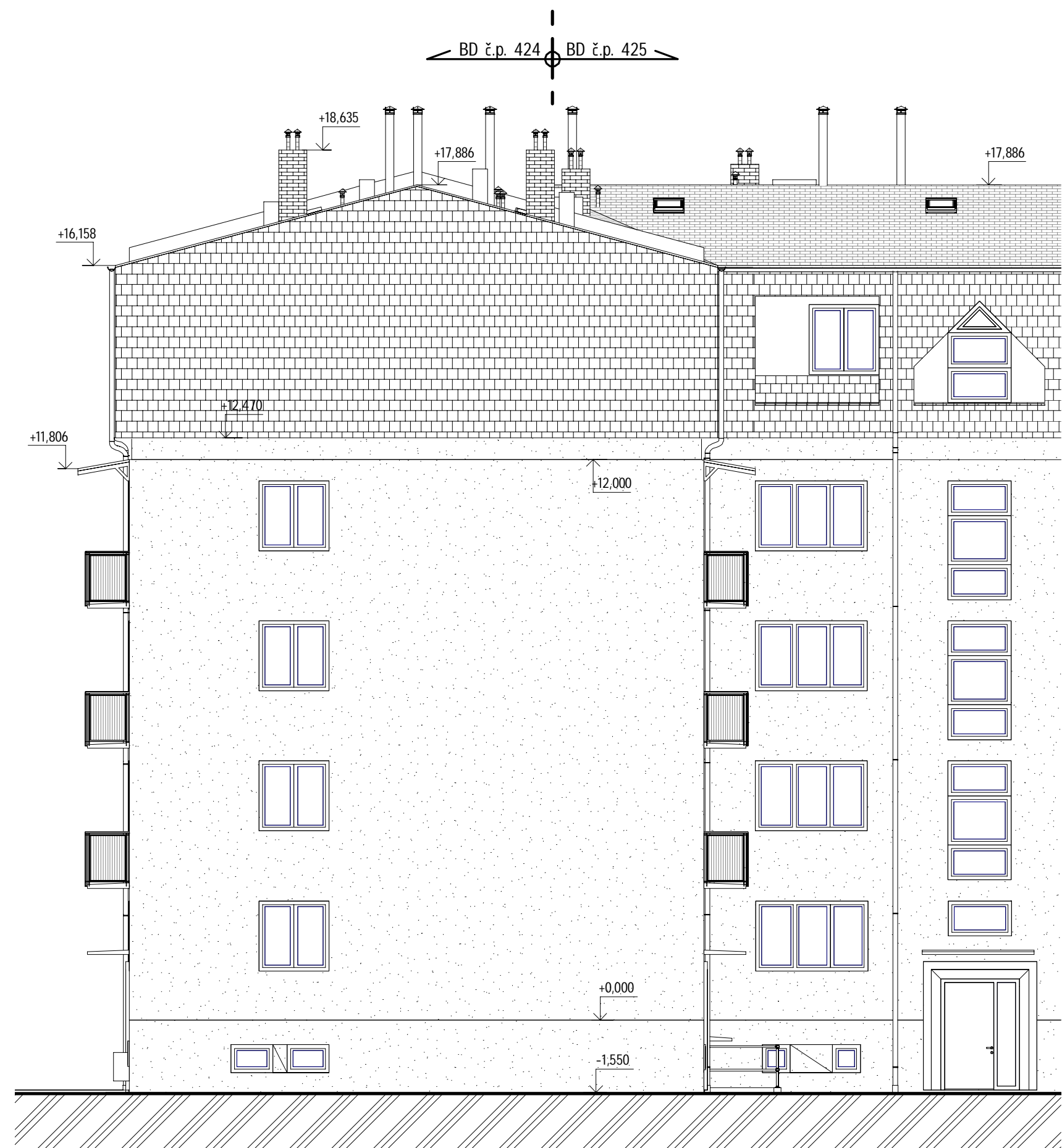




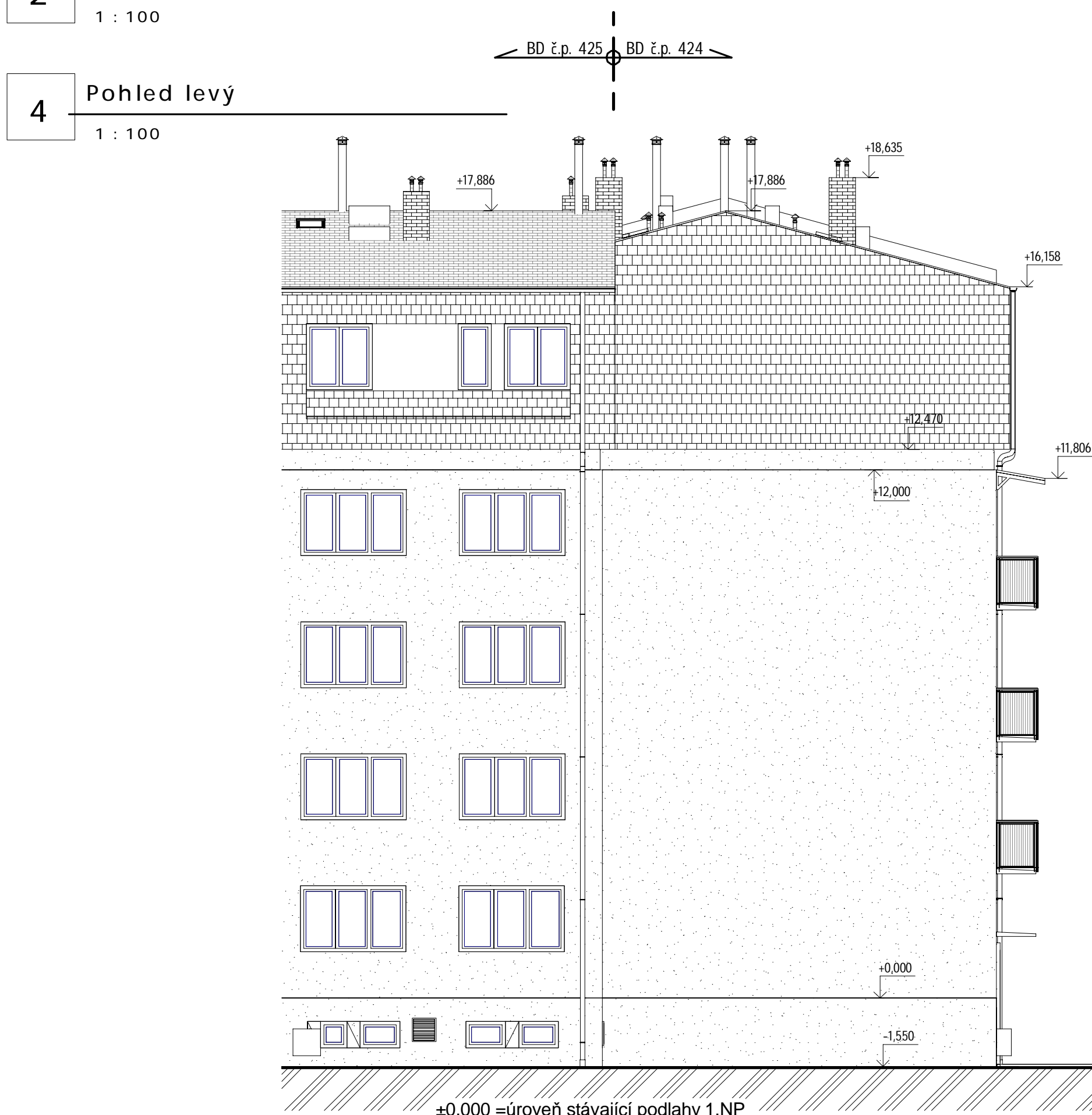
1 Pohled přední  
1 : 100




2 Pohled pravý  
1 : 100



3 Pohled zadní  
1 : 100



±0,000 = úroveň stávající podlahy 1.NP

Vypracoval: Projektční kancelář lay-out s.r.o., nám. Svobody 527, 739 61 Třinec mobil: +420 776 213 159 / cielar@lay-out.cz	
Investor: Statutární město Třinec, Jablunkovská 160, 739 61 Místo stavby: Obec Třinec, k.ú. Lyzbice, parc.č. 2147, 2148, 2149 a 524, Název stavby:	
Bytový dům, Třinec, ul. Chopinova č.p. 423-424 - rekonstrukce střechy	
Vykres:	Datum vypracování: 03 / 2021 Stupeň dokumentace: DPS Číslo zakázky: L2020-53 Měřítko: 1:100 Číslo výkresu:
POHLEDY - Stávající stav	
D.01.05	